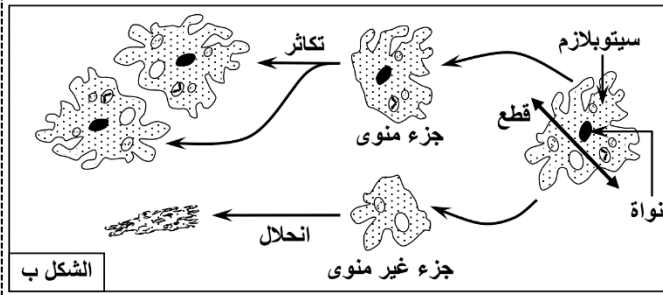
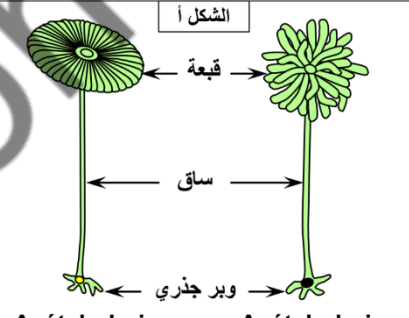


الوثيقة 1: مراحل تجربة القطع عند الأميبة

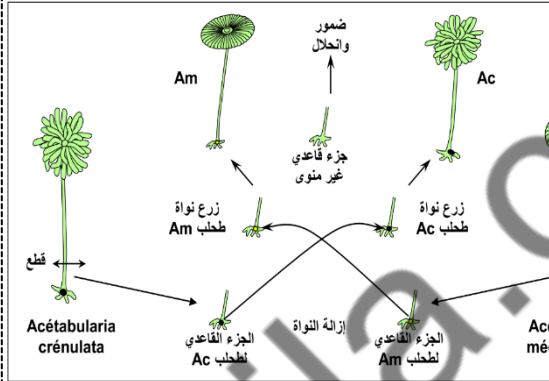


الشكل ب

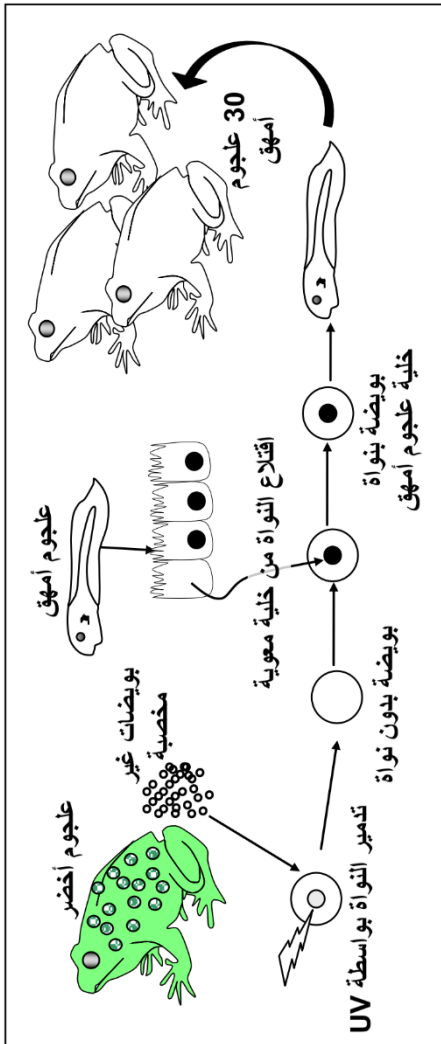


الشكل ب

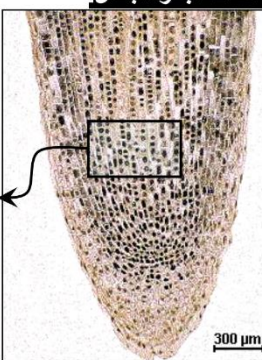
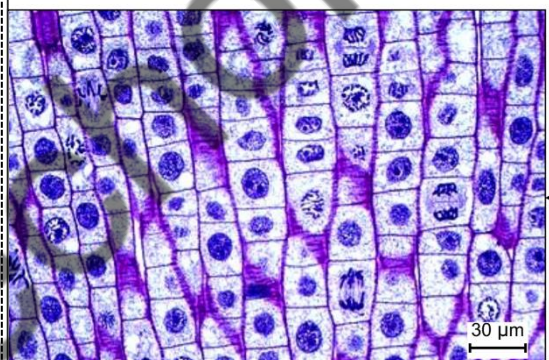
الوثيقة 2: مراحل ونتائج تجارب القطع والتطعيم عند الأستيبولاريا



الوثيقة 3: تجربة الإستنساخ عند العجورم العادي والأمهق



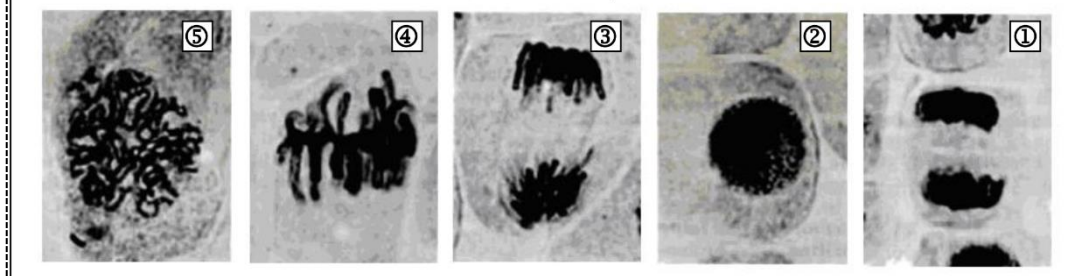
الوثيقة 5: ملاحظة مجهرية لحافة جدر البصل



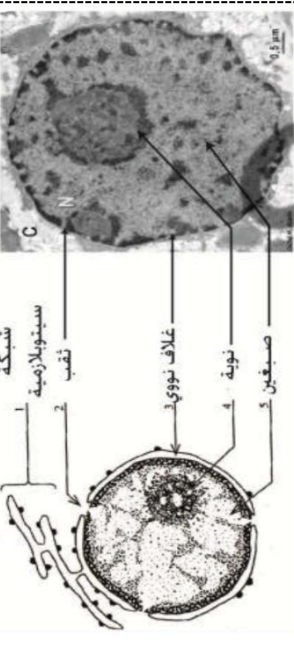
تعطي الأشكال أمامه صور الكترولونوغرافية لملاحظات مجهرية لحافة جدر البصل.

ماذا تلاحظ؟

صور الكترولونوغرافية لبعض الخلايا في طور الانقسام



الوثيقة 4: ملاحظة مجهرية ورسم تخطيطي لفوق بنية النواة



The diagram illustrates the stages of mitosis in a plant cell and the phases of the cell cycle. On the left, three stages of mitosis are shown with numbered labels (1-6) pointing to specific structures: 1. Centrioles, 2. Nuclear envelope, 3. Spindle fibers, 4. Sister chromatids, 5. Cell plate, and 6. Cell wall. On the right, a circular diagram shows the cell cycle phases: G₁, S, G₂, M, and P. The M phase is further divided into Prophase (P), Anaphase (A), and Telophase (T). The S phase is labeled 'تضاعف الكروموسومات' (Chromosome duplication).

الوثيقة 7: مراحل الدورة الخلوية

The diagram illustrates the stages of mitosis in an animal cell. It shows four stages with numbered labels (1-6) pointing to specific structures: 1. Centrioles, 2. Nuclear envelope, 3. Spindle fibers, 4. Sister chromatids, 5. Cleavage furrow, and 6. Cell membrane. Below each stage is a blank box for labeling. The stages are: Prophase (P), Anaphase (A), Telophase (T), and Cytokinesis (C).

الوثيقة 6: مراحل الإنقسام الغير مباشر عند خلية حيوانية